

## 在有 PERC 6/i Adapter RAID Controller 的 Dell 服务器上如何安装 GTES10SP3



## 内容目录

1. 概述.....	2
2. 制作 USB 驱动盘.....	2
3. 使用 USB 驱动盘安装 GTES10SP3.....	2
3.1 启动机器前插入 USB 盘.....	2
3.2 输入参数让安装程序寻找驱动盘.....	2
3.3 选择驱动盘.....	3
4. 安装完成后升级内核.....	5

注：所需文件请在 <http://bugzilla.turbolinux.com.cn/people/jian/> 下载

### 1. 概述

本手册的目的是指导用户在有 PERC 6/i RAID 卡的 Dell 服务器上安装 GTES10SP3, 鉴于现在软驱的应用已经渐渐淘汰, 所以教程中以 U 盘安装驱动为例。

### 2. 制作 USB 驱动盘

(1) 将 USB 盘事先分区, 格式化为 ext2 或 vfat (也称 fat32)

(2) 下载映像文件 [http://bugzilla.turbolinux.com.cn/people/jian/megaraid\\_sas-00.00.04.01-GTES10SP3-i686.img](http://bugzilla.turbolinux.com.cn/people/jian/megaraid_sas-00.00.04.01-GTES10SP3-i686.img) 并拷贝到 U 盘分区中。

### 3. 使用 USB 驱动盘安装 GTES10SP3

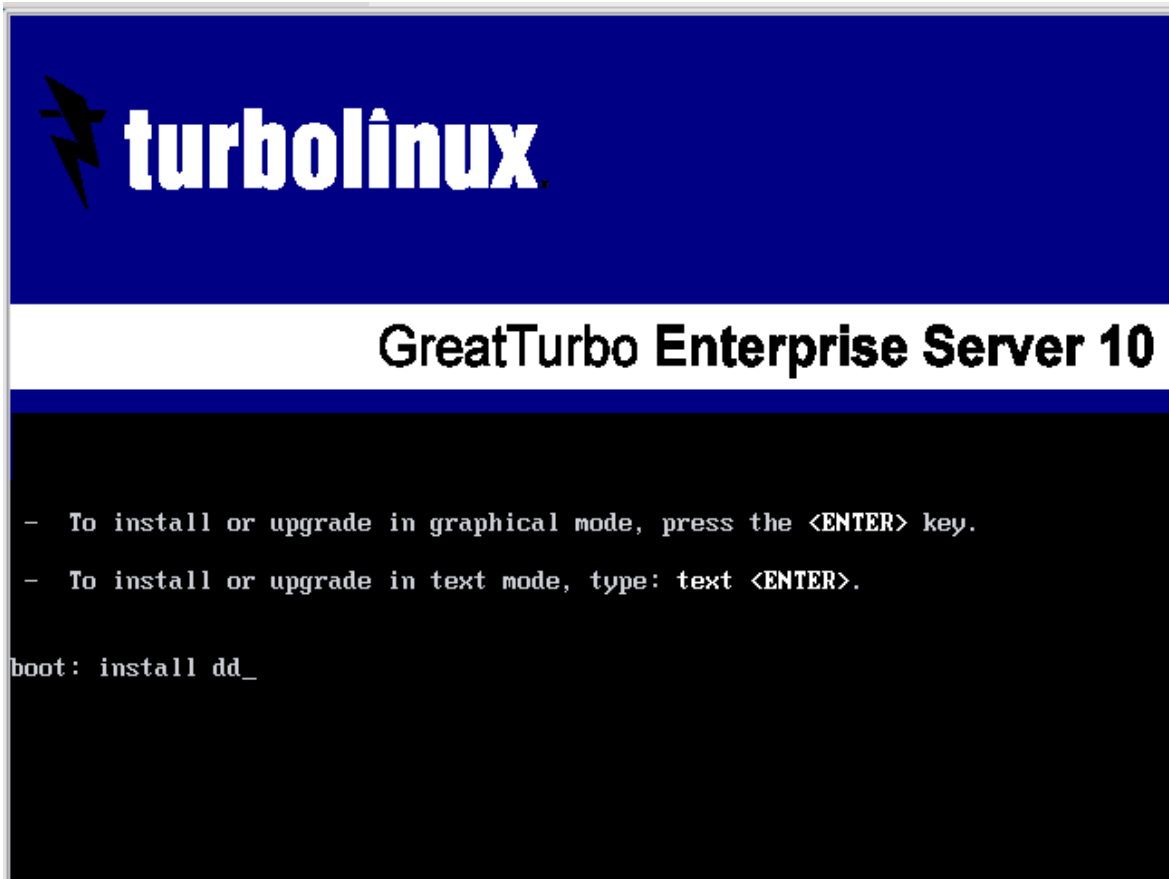
#### 3.1 启动机器前插入 USB 盘

请在启动机器前插入 USB 驱动盘, 以免机器启动以后来不及检测到 USB 驱动盘

#### 3.2 输入参数让安装程序寻找驱动盘

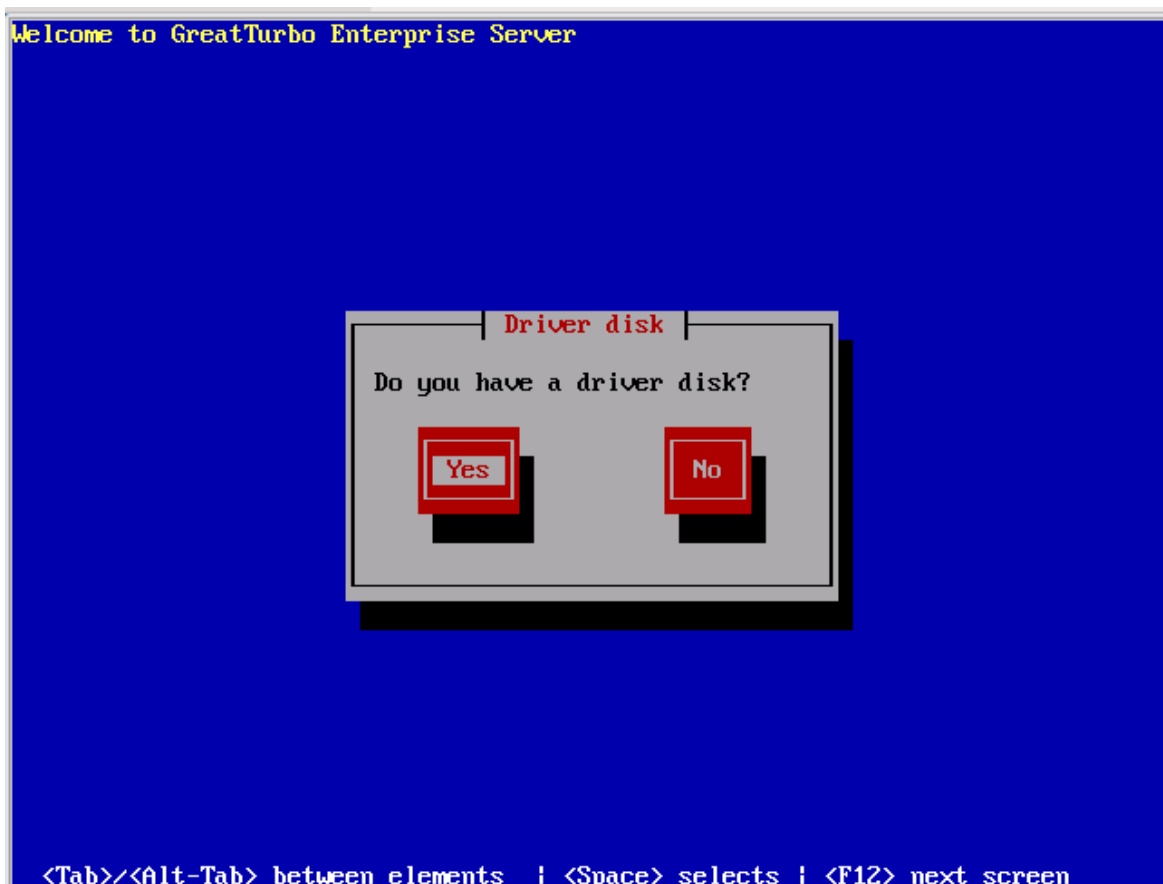
在出现 boot: 提示符后面输入: install dd, 然后回车继续。如下图所示:

北京拓林思软件有限公司



### 3.3 选择驱动盘

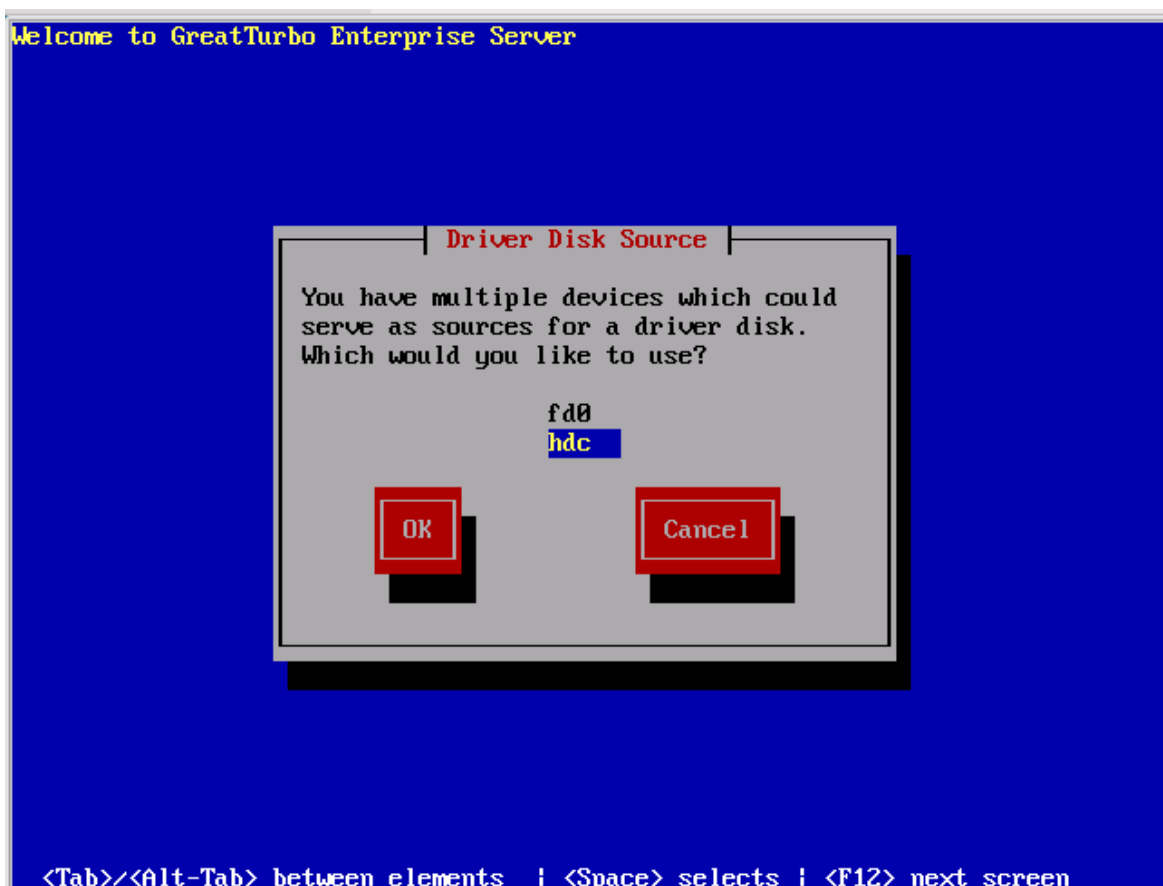
接下来，安装程序询问确认是否有驱动盘，我们选择“OK”。如下图所示：



回答“OK”之后，安装程序会弹出一个选择界面，这里让用户选择驱动程序在哪个存储设备上。下图中的 fd0 指软驱，hdc 指代光驱，如果用户使用 USB 驱动盘，这里会出现另外一个驱动器的名字，用户需要选择自己的驱动程序所在的盘。如果选择的存储设备上没有驱动存在，安装程序会提示找不到驱动。可以返回继续选择尝试其他存储设备。

一旦用户选择了正确的驱动，安装程序加载完驱动就可以继续进行，接下来进入正常的系统安装步骤，不再赘述。

北京拓林思软件有限公司



## 4. 安装完成后升级内核

GTES10 版本已经有更新的版本，最新的内核支持更多的驱动和更多的特性。安装完 GTES10SP3 系统后升级内核的步骤如下：

(在 <http://bugzilla.turbolinux.com.cn/people/jian/> 下载需要的内核文件，以 [kernel-smp-2.6.9-78.EL.i686.rpm](#) 为例介绍安装过程)

(1) 下载内核，如果需要 devel 包，就需要下载相应的 devel 包。

```
# wget http://bugzilla.turbolinux.com.cn/people/jian/kernel-smp-2.6.9-78.EL.i686.rpm  
# wget http://bugzilla.turbolinux.com.cn/people/jian/kernel-smp-devel-2.6.9-78.EL.i686.rpm
```

(2) 安装内核(假设上面下载的内核文件都在当前目录下，用户有 root 权限)

北京拓林思软件有限公司

```
# rpm -ivh kernel-smp-2.6.9-78.EL.i686.rpm kernel-smp-devel-2.6.9-78.EL.i686.rpm
```

(3) 修改 grub 配置文件，用编辑器（例如 vim）打开 /boot/grub/menu.lst 文件，查看默认的启动项是否为刚装上的内核。通常安装完新内核，系统会自动调整默认启动项为新内核，但是检查确认一下还是有必要的。

咨询拓林思公司：

北京拓林思软件有限公司

电话：010-65054020

传真：010-65054017

更多信息，请访问 <http://www.turbolinux.com.cn>

2009 年拓林思版权所有。

拓林思，Turbolinux 以及 Turbolinux 标识是拓林思在中国及其它国家的注册商标。Linux 是 Linus Torvalds 的注册商标。

所有其它商标分别归其各自所有者所有。

北京拓林思软件有限公司